

Systemes d'Etanchéité



Liquide (SEL)



**PentagonPlasticssa**  
Maîtrise des systèmes d'étanchéité



## Description

Le système d'Étanchéité Liquide de Pentagon Plastics se compose de 2 couches de DECOTHANE BALCONS, éventuellement avec renforcement local ou total. Decothane Balcons est un revêtement polyuréthane aliphatique monocomposant élastomère avec extrait sec élevé. Celui-ci est spécialement développé pour application sur des balcons, loggias, coursives, passerelles, escaliers, gradins extérieurs et surfaces non closes d'un bâtiment.

Le système de durcissement commençant sous l'influence d'humidité. La membrane finie est un film étanche, durable et sans joints. Ce revêtement est spécialement développé pour répondre aux sollicitations les plus sévères concernant pontage des fissures. Il peut être appliqué sur supports neufs ou anciens.

Pentagon Plastics offre une large gamme de finitions esthétiques antidérapantes selon le degré d'usure souhaité.

## Application

### 1. Préparation du support

Le support doit être:

- propre, sec et sans aspérités
- stable et en bon état
- sans mousses ni algues

### 2. Traitement des points particuliers

Traitez les joints de dilatation et de fractionnement suivant les règles SEL. Rebouchez les fissures et renforcez les avec le système REEMAT, marouflé dans une couche humide de DECOTHANE BALCONS. Contrôlez et vérifiez les sorties d'évacuation.

### 3. Application de la couche primaire

Dépendant du type de surface, différentes primaires peuvent être appliqués.

Le BONDING PRIMER est un bicomposant en phase aqueuse pour les surfaces béton minérales, le PRIMER AU PHOSPHATE DE ZINC pour toutes surfaces métalliques.

### 4. Application des couches d'étanchéité

Appliquez une première couche de DECOTHANE BALCONS. Appliquez la seconde couche dès que la première est sèche. Consommations suivant tableau au verso. Pour des finitions, voir page 5.



### Couleurs



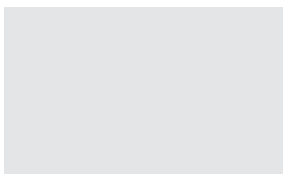
RAL 1015



RAL 7015



RAL 7032



RAL 7035

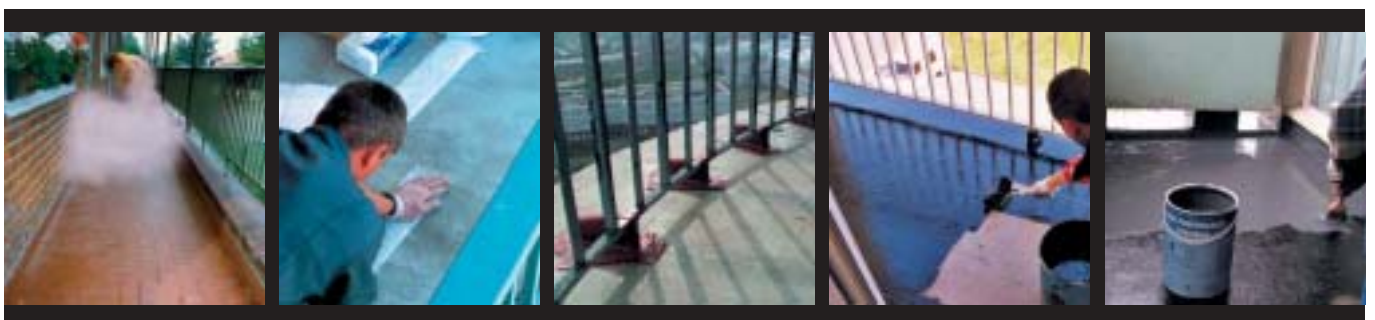


RAL 7042



RAL 8004

Les teintes indiquées au présent nuancier peuvent ne pas être la reproduction absolue des couleurs réelles du produit.





### Propriétés

- monocomposant
- système PU aliphatique à base de solvants non-aromatiques
- résiste immédiatement à la pluie
- 100 % étanche
- sans raccords
- élastique
- pontant les fissures en permanence
- perméable à la vapeur d'eau résiduelle
- résistant à l'usure et antidérapant
- disponible en différentes teintes
- applicable sur supports divers
- garantie produit 10 ans
- classification agréée au feu  
DD ENV 1187 part 1 (B<sub>Roof</sub> (t1))
- nombreuses références

### Avantages

- facile à appliquer
- faible odeur
- peut être appliqué pratiquement toute l'année
- sans joints ni soudures
- résiste aux mouvements structurels
- pas de fendillement
- pas de formation de cloques
- durée de vie exceptionnellement longue
- esthétique
- pas de coût de démolition et de traitement des déchets
- économique
- applicable sur support légèrement humide

### Tests et Approbations

- Approuvé SEL par Cahier de charge Norisko Construction
- Garantie décennale d'assurance AXA

## Decothane Clearglaze Quartz

**Système:** un tapis de granulats de quartz de 3 mm d'épaisseur + PP Topcoat CL 760.

**Résultat:** une surface solide, inusable, inaltérable, résistant aux rayures, au feu et à l'eau.

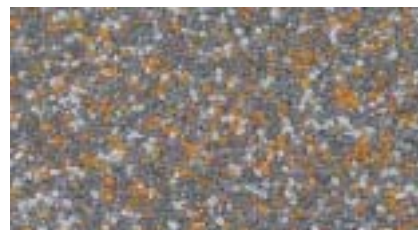
**Couleurs:** les teintes indiquées au présent nuancier peuvent ne pas être la reproduction absolue des couleurs réelles du produit.



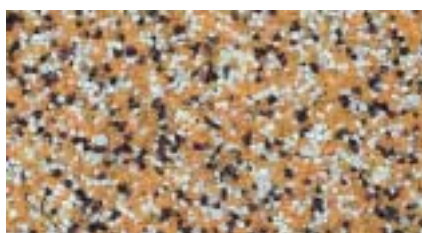
Antracite



Grafito



Segovia



Bahama Beige



Venetico



Terracotta

## Decothane Deco

**Système:** des paillettes de couleur saupoudrées + PP Topcoat CL 760 combiné avec PP Antidérapant.

**Résultat:** une surface anti-dérapante, esthétique, résistante aux rayons UV, à la pluie et au trafic piétonnier.

**Couleurs:** les teintes indiquées au présent nuancier peuvent ne pas être la reproduction absolue des couleurs réelles du produit.



RAL 1015 + PP Mélange des Paillettes



RAL 7015 + PP Mélange des Paillettes



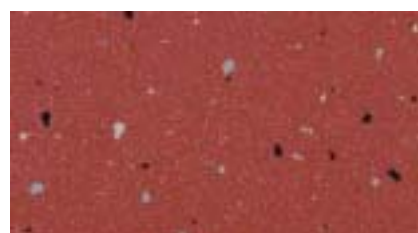
RAL 7032 + PP Mélange des Paillettes



RAL 7035 + PP Mélange des Paillettes



RAL 7042 + PP Mélange des Paillettes



RAL 8004 + PP Mélange des Paillettes

## Carrelage

**Système:** collage de carrelages avec PP Tile Adhesive.

**Résultat:** protection dure et circulaire.



## Couche d'usure antidérapante

**Système:** PP Topcoat CL 760 combiné avec PP Antidérapant.

**Résultat:** simple et antidérapant.



## Tapis Quartz Fin

**Système:** Quartz PP + laque de fixation CL2 (50).

**Résultat:** décoratif et antidérapant.



Classe du SEL	SE1	SE2	SE3	SE4
<b>OBJET</b>	Travaux curatifs (1) sur ouvrages anciens de plus de 10 ans	Travaux neufs ou sur ouvrages anciens		
<b>DESTINATION</b>	<ul style="list-style-type: none"> <li>Planchers à usage piétonnier privatif: balcons ou loggias, de surface unitaire <math>\leq 20\text{m}^2</math>, y compris les ouvrages saillants liés à ces planchers.</li> <li>Applicable en climat de plaine</li> </ul>	<ul style="list-style-type: none"> <li>Planchers à usage piétonnier: balcons, loggias, coursives, passerelles, tribunes, escaliers, y compris les ouvrages saillants liés à ces planchers</li> <li>Bandeaux, corniches, auvents, couronnement d'acrotère</li> <li>Applicable en climat de plaine</li> </ul>	<ul style="list-style-type: none"> <li>Planchers à usage piétonnier sous protection dure, y compris les ouvrages saillants liés à ces planchers</li> <li>Applicable en climat de plaine</li> </ul>	<ul style="list-style-type: none"> <li>Planchers à usage piétonnier: balcons, loggias, coursives, passerelles, tribunes, escaliers, y compris les ouvrages saillants liés à ces planchers.</li> <li>Bandeaux, corniches, auvents, couronnement d'acrotère</li> <li>Applicable en climat de plaine et en climat de montagne</li> </ul>
<b>PROTECTION</b>	Non utilisable sous protection dure.	Non utilisable sous protection dure	Utilisable exclusivement sous protection dure.	Utilisable en accessibilité directe ou sous protection dure désolidarisée.
<b>FISSURATION EXISTANTE ADMISSIBLE DU SUPPORT (sans traitement spécifique (2))</b>	$\leq 0,3 \text{ mm}$			
<b>CONSTITUTION DU SYSTEME</b>	<ul style="list-style-type: none"> <li>Bonding Primer (PP PU Primer): 0,1-0,15 l/m<sup>2</sup> (6-10 m<sup>2</sup>/l)</li> <li>Decothane Balcons: 0,6 l/m<sup>2</sup> (1,67 m<sup>2</sup>/l)</li> <li>Decothane Balcons: 0,6 l/m<sup>2</sup> (1,67 m<sup>2</sup>/l)</li> </ul>	<ul style="list-style-type: none"> <li>Bonding Primer (PP PU Primer): 0,1-0,15 l/m<sup>2</sup> (6-10 m<sup>2</sup>/l)</li> <li>Decothane Balcons: 0,6 l/m<sup>2</sup> (1,67 m<sup>2</sup>/l)</li> <li>Decothane Balcons: 0,6 l/m<sup>2</sup> (1,67 m<sup>2</sup>/l)</li> </ul>	<ul style="list-style-type: none"> <li>Bonding Primer (PP PU Primer): 0,1-0,15 l/m<sup>2</sup> (6-10 m<sup>2</sup>/l)</li> <li>Decothane Balcons: 0,7 l/m<sup>2</sup> (1,43 m<sup>2</sup>/l)</li> <li>Decothane Balcons: 0,7 l/m<sup>2</sup> (1,43 m<sup>2</sup>/l)</li> <li>Protection dure obligatoire au choix (voir C.d.Ch. 3.2)</li> </ul>	<ul style="list-style-type: none"> <li>Bonding Primer (PP PU Primer): 0,1-0,15 l/m<sup>2</sup> (6-10 m<sup>2</sup>/l)</li> <li>Decothane Balcons: 0,7 l/m<sup>2</sup> (1,43 m<sup>2</sup>/l)</li> <li>Decothane Balcons: 0,7 l/m<sup>2</sup> (1,43 m<sup>2</sup>/l)</li> </ul>
<b>EPAISSEUR SECHE DU SEL (3)</b>	$\geq 0,5 \text{ mm armé}$ $\geq 0,8\text{mm}$	$\geq 0,8\text{mm}$	$\geq 1,0\text{mm}$	$\geq 1,0\text{mm}$

(1) Voir Règles Professionnelles, paragraphe 7.21.

(2) Traitement obligatoire des fissures d'ouverture supérieure à 0,3 mm (Cf 7.3161 des Règles Professionnelles).

(3) Cette épaisseur n'inclut pas la couche d'usure, ou décorative. Compte tenu des variations d'épaisseur liées à l'application, des épaisseurs inférieure de 10% à la valeur minimale peuvent être acceptées ponctuellement lors de vérifications de chantier.



**PentagonPlastics**sa

Maîtrise des systèmes d'étanchéité

Venecoweg 37

B - 9810 Nazareth

Belgique

Tel: +(32) 9 381 65 00

Fax: +(32) 9 381 65 10

e-mail: info@pentagonplastics.com



**Iotech**

A member of the  
Iotech Group

Visitez notre site: [www.pentagonplastics.com](http://www.pentagonplastics.com)